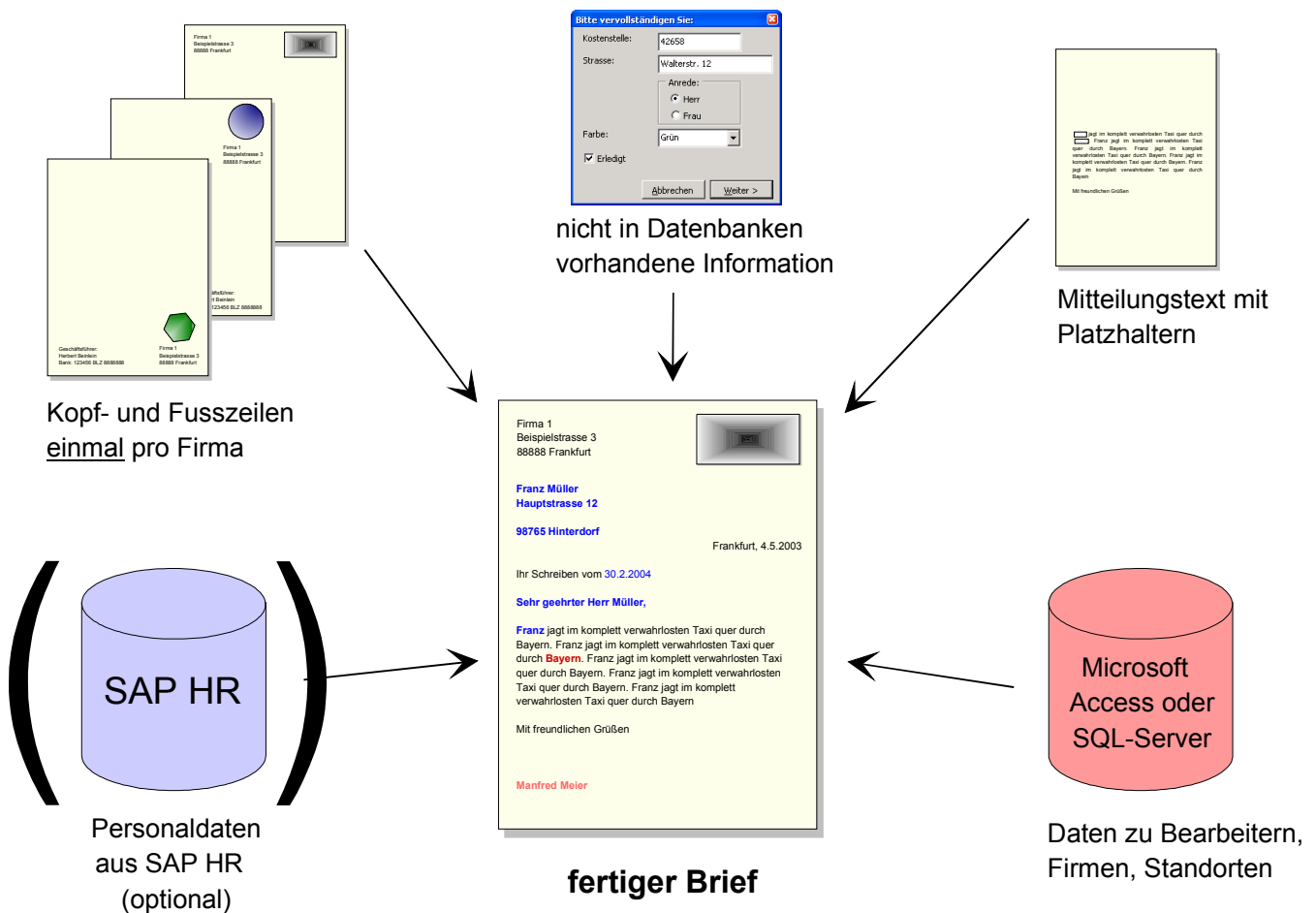


# WORD-VORLAGENMANAGEMENT 2.0

- ? Sie erstellen Schreiben im Auftrag mehrerer Firmen bzw. mehrerer Niederlassungen ?
- ? Sie verschicken Schreiben an Mitarbeiter, die im SAP HR erfasst sind ?
- ? Ihre Kontaktinformationen sollen erscheinen?

Oben angeführte Problemstellungen lassen sich mit Microsoft Word realisieren, allerdings nur mit erheblichem Aufwand. Diesen Aufwand können Sie jetzt reduzieren. Gleichzeitig minimieren Sie durch eine **zentrale Datenhal-**

**tung** den Aufwand bei Änderungen (z.B. Adresse, Bankverbindung, Geschäftsführer). Und das Beste: Die Erstellung komplizierter Word-Vorlagen wird leichter und ist **ohne Programmierkenntnisse** möglich.



## Vieles automatisiert

"Vorlagenmanagement 2.0" unterstützt Sie bei der Erstellung und Verwaltung von Microsoft Word Dokumentvorlagen.

Bei der Erzeugung von Schreiben werden angelegte Felder automatisch gefüllt, so dass ohne Aufwand dieselbe Vorlage für verschiedene Firmen, verschiedene Sachbearbeiter usw. verwendet werden kann.

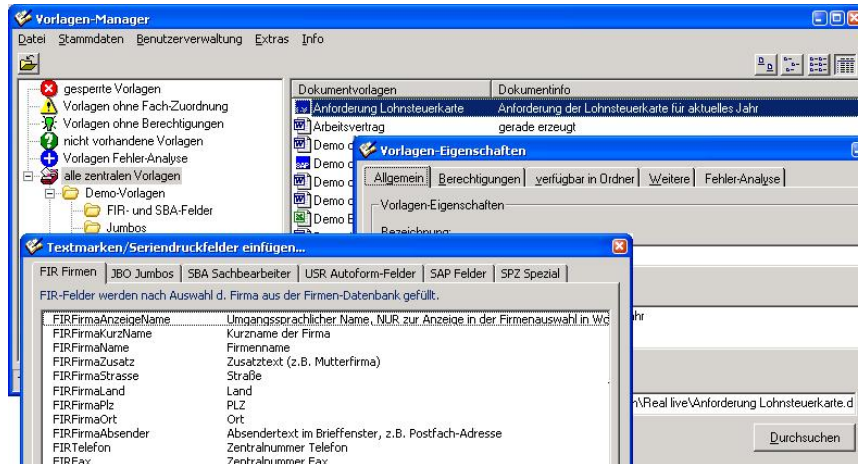
## Integration mit SAP HR (optional)

Nach Eingabe einer Personalnummer werden die Daten dieses Mitarbeiters abgerufen und an die vordefinierten Stellen im Dokument geschrieben.

## Glückliche Admins

Der **Vorlagenmanager** bietet:

- Hilfe bei der Erstellung von Vorlagen (Einfügen von Feldern, die später automatisch gefüllt werden)
- Speichern der Vorlagen mit weiteren Eigenschaften in einer Datenbank
- Anordnung der Vorlagen im Navigationsbaum
- Pflege der Stammdaten (Firmen, Benutzer, ...)



## Zufriedene Benutzer

Die **Vorlagenauswahl** bietet Funktionen für den Endbenutzer:

- Pflege der Daten des jeweiligen Benutzers
- Anzeige der zentralen Vorlagen
- Erzeugung neuer Dokumente



## Vorteile auf einen Blick

- **Zentrale Datenhaltung**, Änderungen (z.B. Firmensitz, Geschäftsführer, Bankverbindung) müssen nur an einer Stelle gemacht werden.
- Dadurch: **Konsistenz**. Auf allen Vorlagen steht das gleiche.
- **Schnelle Erstellung** neuer Vorlagen ohne Programmierkenntnisse.
- **Integration mit SAP HR**
- **Skalierbar** auf hohe Anforderungen durch die optionale Verwendung von Microsoft SQL Server statt einer Microsoft Access Datenbank.
- Integrierte Verwendungs- und Fehlerprüfungen.

## Rufen Sie uns an!

### Ihr Ansprechpartner:

Diplom-Informatiker Karsten Pries

Telefon 089 / 20 900 985

Telefax: 089 / 20 900 984

Mail: pries@gmx.de